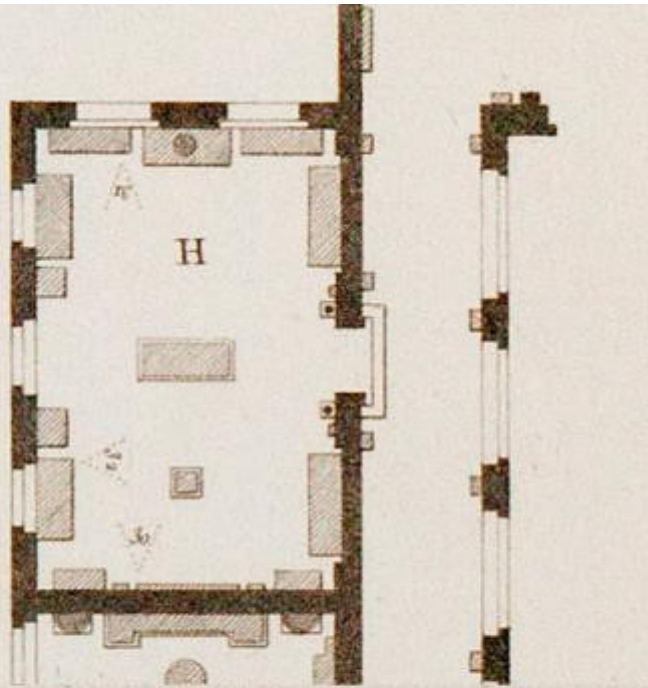


+ Dimensions de la salle du XVI^{ème} siècle

- 1 – Proportions du plan

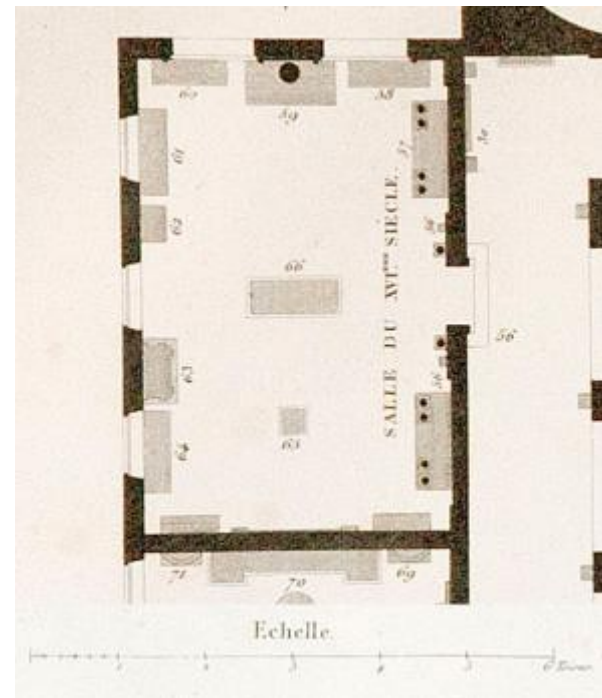
- Plan de J. E. Biet



Echelle de 10 Toises.

Longueur/largeur = 1,52

- Plan de Réville et Lavallée

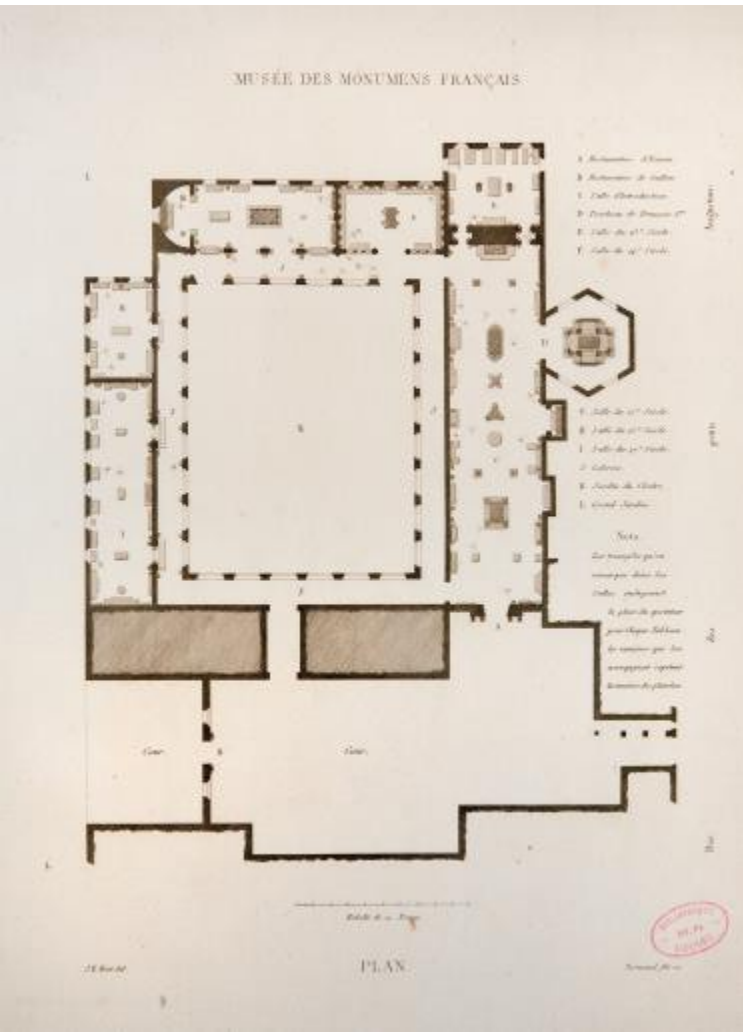


Echelle.

1,53

+ Dimensions de la salle du XVIème siècle

- 2 – Longueur, largeur, échelle



- Plan de J. E. Biet

Largeur de la salle d'introduction (église)
mesurée sur place : 10,55 m

D'où les dimensions de la salle du XVIème
siècle :

Largeur : 7 m

Longueur : 10,6 m

Largeur en concordance avec :

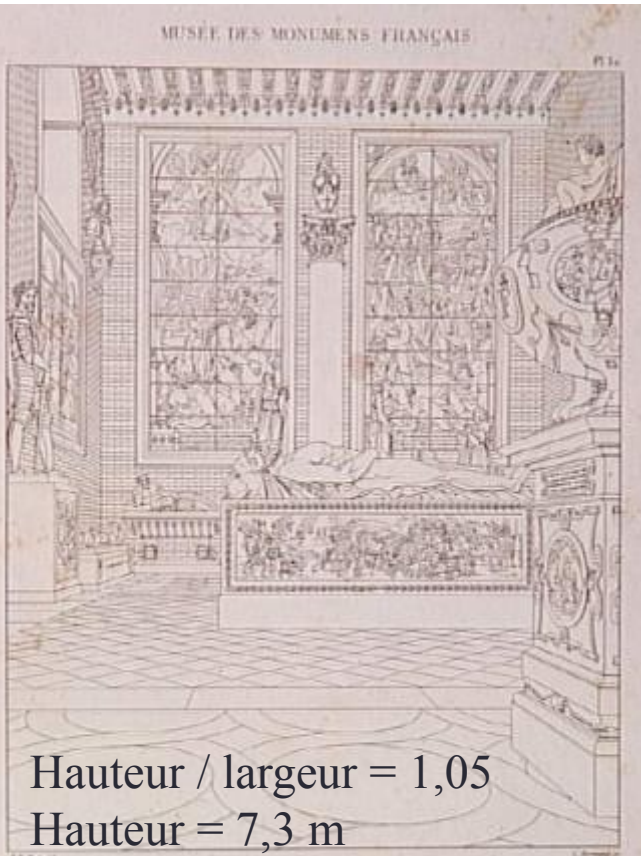
- la largeur du bâti actuel (conservation des
fondations),

- La valeur de la toise prise à 1,95 m

+ Dimensions de la salle du XVI^{ème} siècle

- 3 – Hauteur de la salle

- Gravure de J. E. Biet



Hauteur / largeur = 1,05
Hauteur = 7,3 m

1^{re} VUE DE LA SALLE DU XVI^{ème} SIECLE.

- Gravure de Réville et Lavallée



+ Dimensions de la salle du XVI^{ème} siècle

- 4 – Placement des œuvres, reconstruction du décor

- Gravure de J. E. Biet

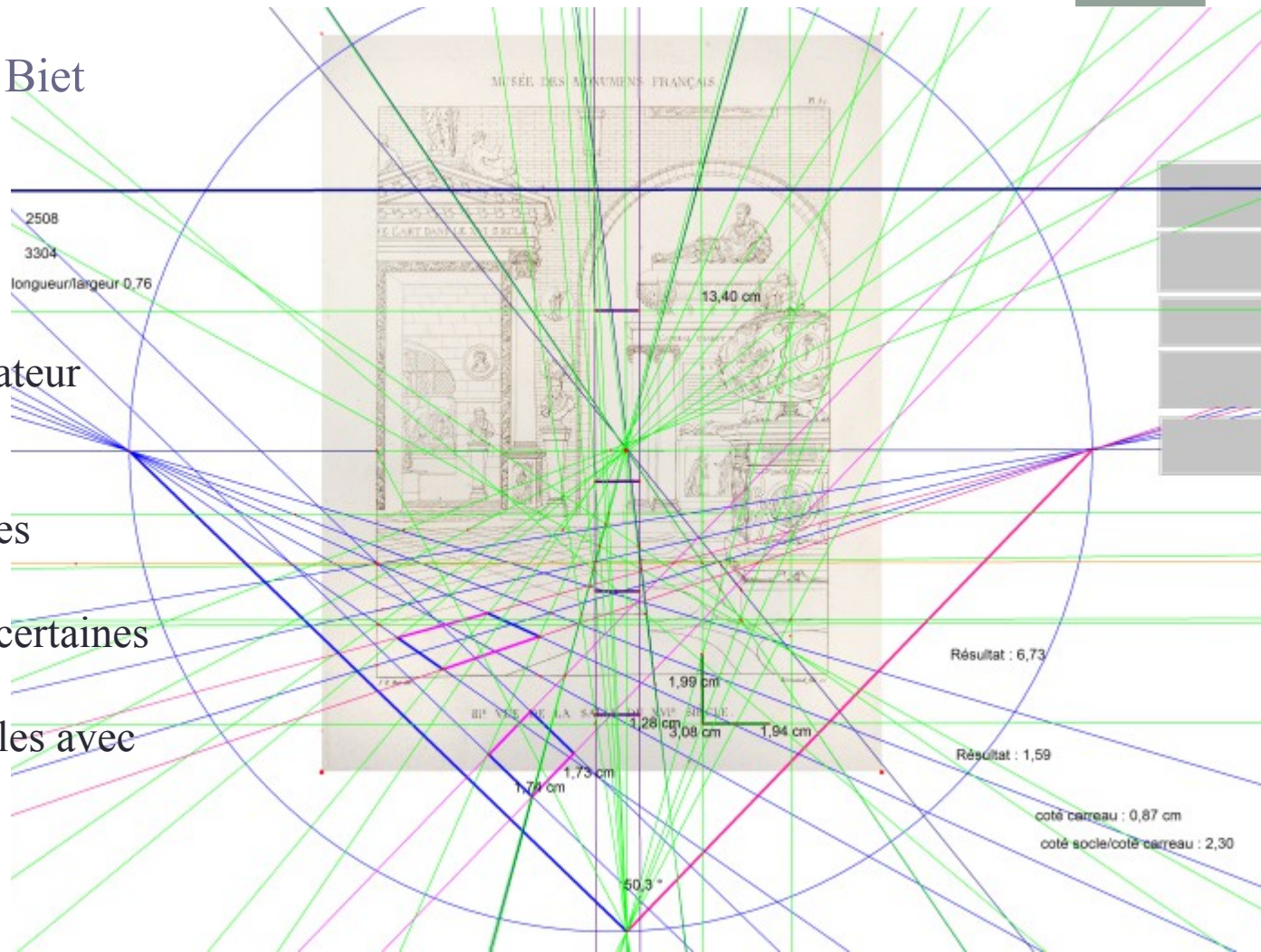
A partir des carreaux :

- Point principal,
- Distance principale,
- Position de l'observateur
- Restitution du plan

> Cohérence de certaines proportions

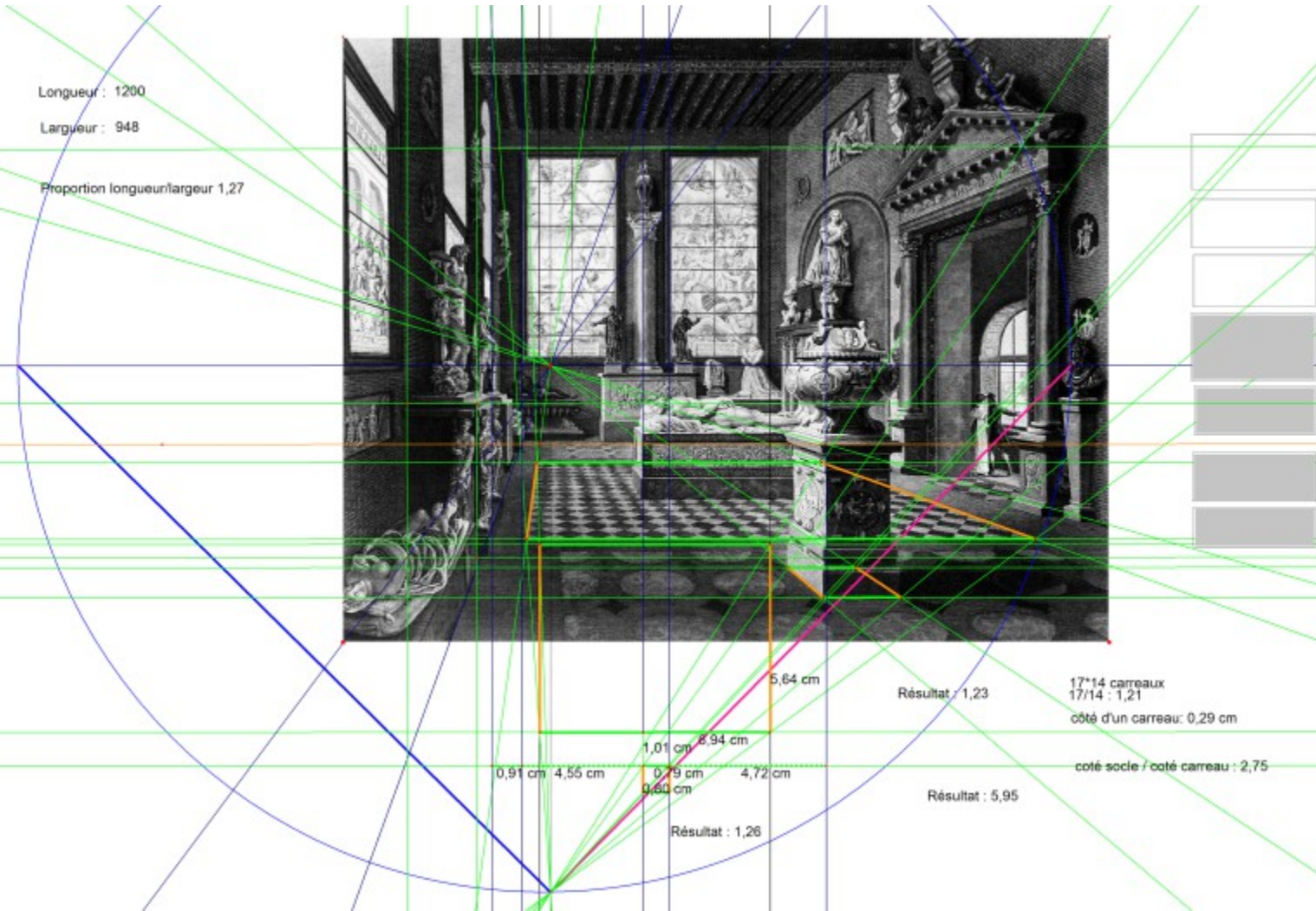
> Mise en évidence de certaines incohérences

> Comparaisons possibles avec les modèles 3D



+ Dimensions de la salle du XVIème siècle

■ 4 – Placement des œuvres, reconstruction du décor



+ Dimensions de la salle du XVIème siècle

4 – Placement des œuvres, reconstruction du décor

